

EVERION - SPECIALIST IN VERZEKEREN

VERZEKERINGEN VOOR EEN BAKKERIJ

DÉ 8 MEEST VOORKOMENDE PROBLEMEN

AUTEUR

MARCEL VAN ROOIJEN

Directeur Everion



OVER

Vakmanschap draait om kwaliteit, werken vanuit passie en streven naar het beste voor je klanten. Als bakker heb je veel verstand van het ambacht om de lekkerste broden, taarten en lekkernijen te maken.

Als ondernemer heb je ook te maken met bedrijfsrisico's en verzekeren. Meestal heb je als bakker minder verstand van verzekeren, dan van brood bakken.

Waar moet je op letten bij het afdekken van bedrijfsrisico's? Wat zijn passende voorwaarden voor jouw bedrijf? We hebben 8 valkuilen en tips voor je op een rij gezet.

Marcel van Rooijen



**WE ZIJN EEN
PASSIEVOL BEDRIJF
MET
GEPASSIONEERDE
PERSONEN**

1. VERZEKERBAARHEID

Verzekeraars kunnen veel verzekeren, maar helaas kunnen niet alle verzekeraars bakkerijen verzekeren. Daarnaast zijn er ook steeds meer verzekeraars die bakkerijen niet meer willen verzekeren. Dit zorgt voor een grote zorg voor de verzekerbearheid van bakkerijen.

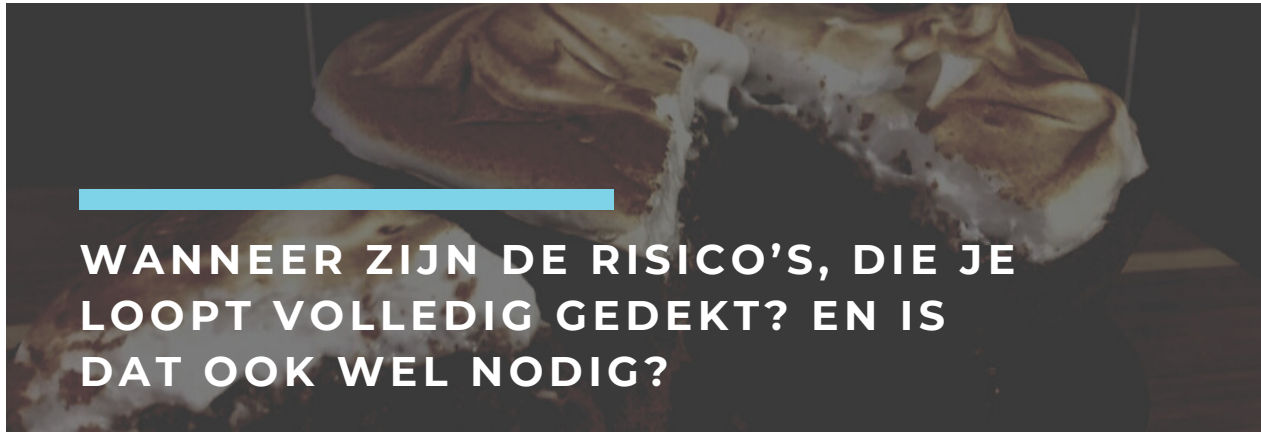
Het aantal schades bij bakkerijen neemt de afgelopen jaren toe, maar ook de schadelast wordt steeds hoger. De impact voor de verzekeraar wordt daardoor steeds groter.

Ook zijn er steeds minder bakkerijen, maar degene die er zijn, maken wel steeds meer omzet en vormen dus een groter risico.

De veroudering van bakkerijen zorgt ook voor een groter risico. Het aantal schades neemt hierdoor toe. Verzekeraars gaan steeds meer acceptatie eisen stellen aan de bakkerijen. Sommige zelfs zo hoog dat er niet aan alle eisen valt te voldoen. Aan de andere kant zien we ook steeds meer clausuleringen, waarbij de verzekeraar dekking uitsluit, als er niet aan de eisen wordt voldaan.



2. SLECHTE DEKKINGEN



Dat blijft altijd de vraag. Het is lastig om in de toekomst te kijken. Maar we kunnen wel kijken naar de risico's, die de afgelopen jaren zijn toegenomen en de risico's die we verwachten toe te nemen. Toch spelen veel verzekeraars daar niet goed op in, lopen achter of willen deze risico's helemaal niet afdichten. Veel bakkers hebben bijvoorbeeld geen dekking voor sneeuwdruk, horizontale waterschade, hagelschade, indirecte waterschade, toeleveringsrisico en publiektrekkersrisico. Dit terwijl we wel zien dat deze risico's enorm zijn toegenomen. Dergelijke schades brengen ook echt de bedrijfscontinuïteit in het geding.

Daarnaast hebben veel bakkers nog polissen met achterhaalde polisvoorwaarden en wordt er te weinig gekeken naar de actuele situatie. Zachte clausuleringen? Dat komt nauwelijks voor. Bij de meeste verzekeraars worden polissen afgesloten met harde clausules. Dit houdt in dat bij recht op schadevergoeding moet worden voldaan aan allerlei eisen. Wordt er niet aan de eisen voldaan, vervalt het recht op uitkering. Bij een zachte clausulering, is er alleen sprake van een verhoogd eigen risico.

3. TE LAGE UITKERINGEN

We hebben het liever niet, maar wanneer er een schade is, hoor je vaak dat de uitkering lager is dan de daadwerkelijke schade. Hoe komt dit?

Verzekeraars bieden vaak dekking tegen dagwaarde of nieuwwaarde. Wat weinig ondernemers weten is dat je bij beide manieren van verzekeren te maken kan hebben met forse afschrijvingen. Dit zorgt voor een veel lagere uitkering dan het verzekerde bedrag dat op de polis staat.

RISICO VOORKOMEN?

Dit risico kun je voorkomen door een deskundige taxatie. Hierbij wordt het pand of de inventaris getaxeerd voor de herbouwwaarde of herinvesteringswaarde. Wanneer je dit taxatierapport aan laat tekenen op je verzekeringspolis, dan krijg je bij schade wel de werkelijke waarde vergoed.

Neem als voorbeeld de inventaris van de bakkerij. Je hebt onlangs de bakkerij volledig vernieuwd en je gaat er vanuit dat je hier zeker 10-15 jaar mee vooruit kunt. Economisch gezien is er al een forse afschrijving na een jaar of 3 op kleine apparatuur en op de grote zaken al na een jaar of 5. Zo groot dat er zonder deskundige taxatie al op dagwaarde uitgekeerd gaat worden. Dit zorgt voor een veel te lage schadevergoeding.

Daarnaast wordt er veel gerekend met de inkoopprijs van de producten in plaats van de kostprijs. Alle kostbare arbeid, die hiermee is gemoeid, wordt niet meegerekend in het schadebedrag. Deze schadevergoeding loop je dus mis.

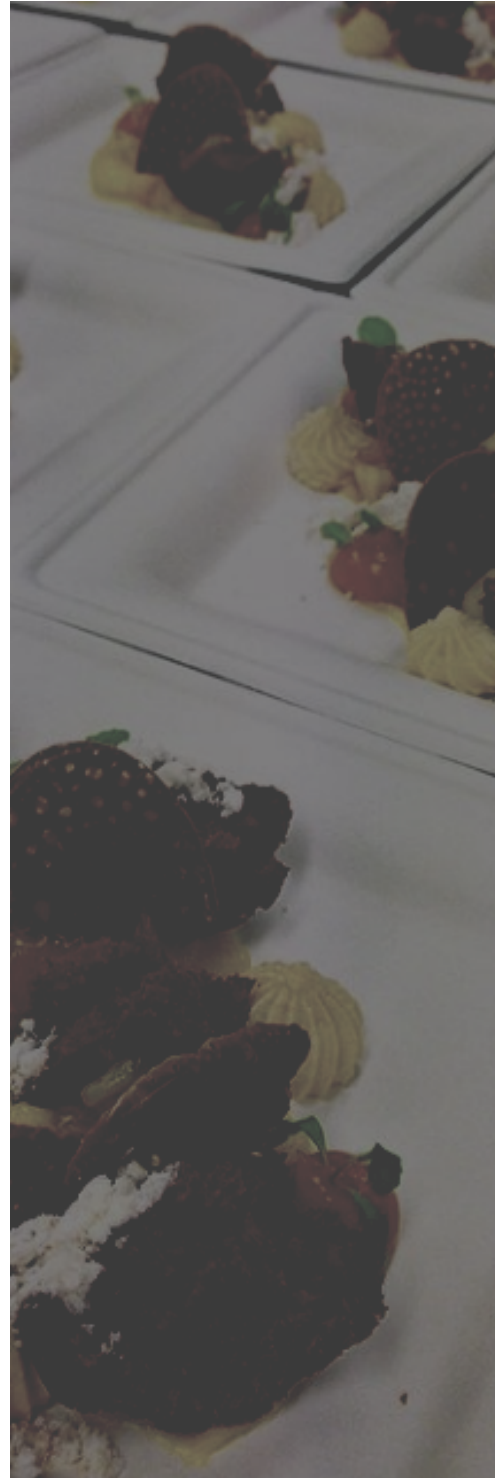
Tenslotte kan het zo zijn, dat je te maken krijgt met niet aantoonbare schade, omdat je niet kunt aantonen dat er bepaalde zaken of goederen/producten verloren zijn gegaan. De bewijslast van een schade ligt altijd bij de klant. Als deze niet aantoonbaar is, kan dit ook resulteren in een te lage schade uitkering.

4. TE HOGE PREMIES


Op basis van goed vertrouwen? Het liefst werken we allemaal op deze manier. Dat gebeurt ook nog veel en in mijn ogen zou het zo ook moeten zijn. Het is wel belangrijk dat je altijd zelf blijft vergelijken en onderzoeken! Het kan zijn dat je al heel lang bij je huidige tussenpersoon zit en daar het volledige vertrouwen in hebt. Alleen betaal je ondertussen niet te veel? Er zijn alternatieven, die misschien voor jou beter zijn? Blijf altijd in overleg met diverse partijen en prik voor jezelf een moment om je verzekeringen na te lopen.

Te hoge premies zijn vaak het gevolg van het niet gebruik maken van de collectieve premies. Vraag naar de mogelijkheden hiervoor. Ook wordt er veel gebruik gemaakt van individuele polissen in plaats van pakketverzekeringen. Het kan voordeliger zijn om verzekeringen te bundelen. Dit kan veel geld schelen en is daarom zeker de moeite waard om naar te (laten) kijken.

Daarnaast zijn er veel verzekeraars die van bepaalde doelgroepen af willen, zoals bijvoorbeeld bakkerijen. Zij verhogen ieder jaar de premies fors. Terwijl er ook echt verzekeraars en collectieven zijn, waar je wel heel goed terecht kunt en die zich wel specialiseren in de bakkersbranche. In deze collectieven zie je de laatste jaren helemaal geen premie verhogingen.



5. DESKUNDIGHEID



Elke branche is uniek. We merken dat er minder specialisme in de verzekeringsbranche is en dat daardoor de focus ook verkeerd komt te liggen. Het komt voor dat alles omtrent verzekeringen als één geheel gezien wordt, maar dit is zeker niet waar. Het is jammer dat de specialistische kennis en aanspreekpunten voor een bepaalde branche steeds meer verdwijnen. Verkeerd advies kan namelijk zorgen voor de verkeerde verzekeringen. Zorg daarom dat je een verzekeraar of tussenpersoon hebt, die gericht is op vers specialisten en hier alles vanaf weet.

We zien steeds vaker dat de verzekeringen, die worden gekozen, niet voldoende zijn voor het afdichten van de risico's. Ook voldoet het advies niet. Voor bepaalde risico's worden dan verzekeringen gekozen, die niet voldoen aan de eisen van de wetgeving, cao of de specifieke verzekeringen die je nodig hebt in de branche. Een deskundige op het gebied van bakkerijen, kan ervoor zorgen dat de dekking past bij het risico.

6. ACCEPTATIE EISEN EN PREVENTIEMAATREGELEN

Voldoe je aan de acceptatie eisen en de preventie maatregelen, die opgenomen zijn in het inspectierapport, de clausuleringen en polisvoorwaarden? Doe regelmatig een extra check of laat dit controleren door een deskundige of specialist. De ervaring leert ons dat er heel veel ondernemers niet op de hoogte zijn van 'de kleine lettertjes'. Hieronder hebben we enkele voorbeelden genoemd, die in clausuleringen of polisvoorwaarden kunnen voorkomen.

HEB JIJ DEZE ZAKEN OP ORDE?


- Sloten en alarm voorzien van een VRKI 2.0 certificering
- Elektra keuringen: NEN 3140, NTA 8220 Scope 8 en 10
- Schadeverleden
- Technische inspectie
- Risico-Inventaris en -Evaluatie (RI&E)
- ATEX richtlijn – ontploffingsgevaar
- Alarm- of brandmeldinstallatie met doormeldingen
- Afval en opslag op voldoende afstand van het pand
- Brandwerendheid en -vertraging
- Goedgekeurde kluizen en verankering
- Zonnepanelen, die aan de bevestigingseisen voldoen Scope 12

7. HOOG ZIEKTEVERZUIM

We hebben in Nederland te maken met een snel oplopend verzuim en daarmee ook een oplopende verzuimpremie. Daarbij is het verzuim in de bakkersbranche hoger dan het landelijk gemiddelde. Vaak wordt personeel slecht geholpen door de Arbo arts. Er wordt niet alles aan gedaan om het personeelslid weer op de juiste manier te reintegreren. In de ogen van de bakker vaak ook nog onterecht en te lang traject. Ziekte binnen de organisatie is een hoge kostenpost en daar zit niemand op te wachten. Je wil het beste voor je personeel, maar je hebt het liefst ook dat ze niet voor een langere tijd uit de roulatie zijn. Door schaarste in de verzekeringsmarkt zijn er nog maar een paar verzekeraars, die hier een oplossing voor bieden. Meestal bieden zij verzekeringen aan in een collectief. Als je weet dat het verzuim in de branche hoger is dan het landelijk gemiddelde, is het beter om juist niet in een collectief te zitten. Maar beter bij de juiste verzekeraar met een scherpe premie, een goed portaal voor ziekmelding en de juiste Arbodienst.

Als vervolg op het verzuimtraject volgt de WIA. In de cao staat dat je als werkgever verplicht bent om bepaalde verzekeringen te faciliteren en aan te bieden aan je personeel. Daarnaast zijn er veel eigenrisicodragerverzekeringen, die vele jaren geleden heel gunstig waren voor de ondernemer. Met de stijgende premies en oplopende staffels is het voor de meeste bakkerijen helemaal niet zo gunstig meer. Zeker ook niet als er instroom in de WIA komt of als je je bedrijf nog een keer wilt verkopen. Laat een specialist goed kijken naar deze onderdelen, wanneer je geen groot risico wil lopen.

8. ARBEIDSONGESCHIKTHEID



Wat gebeurt er als je zelf niet meer in staat bent om te werken? Veel bakkers hebben wel een arbeidsongeschiktheidsverzekering afgesloten, maar het verzekerde bedrag is vaak onvoldoende en achterhaald.

Houd je rekening met de wijzigingen van eindleeftijd? Het is niet meer zo vanzelfsprekend dat je met je 55ste of 60ste met pensioen kunt gaan. Zijn er voldoende middelen om de periode tot aan je pensioen te overbruggen??

Hoe zit het met de dekkingen op de polis? Wat is de uitkeringsdrempel, eigen risico en heb je bijvoorbeeld een beroepsarbeidsongeschiktheidsdekking? Moet er derving van inkomen zijn of keert de polis bij ziekte altijd uit? Is je partner meegenomen?

Polissen die voor 2013 afgesloten zijn, zijn vaak nog onnodig duur en hebben in de meeste gevallen een verouderde dekking. Toch zijn er nog veel van deze verzekeringen, omdat deze voor de tussenpersoon meer opleveren dan de nieuwe variant, die voor de ondernemer veel beter is.

EN NU?

Dat waren ze dan, de 8 problemen die vaak voorkomen in de bakkerij en waar te weinig rekening mee wordt gehouden. Alle bovenstaande punten hebben te maken met het verzekeren op de juiste manier.

Tip: Ga echt op zoek naar een tussenpersoon of verzekeraar die gespecialiseerd is in vers specialiteiten en meerdere bakkers als klant heeft. Zo ben je ervan verzekerd, dat er niets wordt vergeten en écht de beste oplossingen voor jou worden bedacht.

Laten wij nu net deze persoon zijn. Dus, ben jij bakker of vers specialist en ben je benieuwd wat wij voor toegevoegde waarde hebben voor jouw bedrijf? We laten het je graag zien.

Marcel van Rooijen



**WE ZIJN EEN
PASSIEVOL BEDRIJF
MET
GEPASSIONEERDE
PERSONEN**